

夢を
かたちに

未経験者も、
気軽にご相談を！

店舗経営に チャレンジ！

好きな仕事でいきていこう

ちゃんと働く、ちゃんと生きる、

あなたの本気を応援します

受付開始

6/1(金)~

今年も泉佐野市では、起業してがんばりたい人を支えるための『チャレンジショップ』を始動します。

このプロジェクトでは、特に“今” 起業して働きたい方へ、市内の空き店舗を活用した『チャレンジショップ』を、一定期間事業展開を図るスペースとして提供し、**起業をサポート**します。

『チャレンジショップ』を一つのきっかけに市内で創業・起業する気運を高め、地域経済の活性化、女性や若者の社会進出の支援、さらには雇用の創出を図ることを目指しています。

今回は、お店のノウハウが無くてもとにかくショップオーナーになってみたい！方にプロデュース出店も大募集！インバウンドや外国人向けの『**ロボットプログラミングや電気工作のワークショップ**』、可愛くて大人気の『**食品サンプルづくりワークショップ**』を立ち上げてみませんか？

生きる事ははたらく事。私たちはあなたの「本気」をサポートします。

起業にぴったり！！

チャレンジショップのおすすめポイント

泉佐野駅徒歩
2分の好立地！

市内最大の乗降者数の泉佐野駅至近。立地の良さは◎です。

敷金、礼金ゼロ
初期投資を
気にせず開業！

起業に必要な資金を最小限に抑えられます。



毎月の賃貸料
の半額を支援

大切な資金を無駄にせず、ショップの運営費に使えます。

※光熱費は別途必要です。

経営のプロによる
安心サポート
システム

運営期間中の経営での困りごとをいつでも相談出来ます。



※事業名称：泉佐野創生カレッジ事業（泉佐野市平成30年度事業）平成31年3月末までの事業です。

企画運営：Grande Limite 株式会社

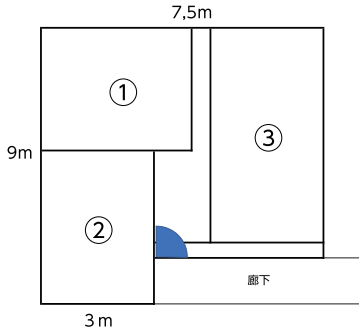
ショップ情報

全3区画

立地：南海泉佐野駅、エイブル上（南海泉佐野駅前徒歩3分）

広さ：約15平方メートル（3区画）

設備：トイレ（フロア共同）、給湯室（フロア共同）、電気、空調
（インターネット環境、調理設備、駐車場はありません）



対象者

年齢18歳以上の男女（学生OK）
泉佐野市内での起業を希望する方

- ・チャレンジショップ出店後に市内での起業意志がある方の応募が原則となります。
- ・応募内容・条件が変わらない場合、泉佐野市在住の方が優先されます。

出店要項・条件

- ・応募は下記のどちらかとなります。
 - ①セルフ出店（応募者が出店内容を決めて店舗出店）
 - ②プロデュース出店（営業展開のHOW TOがあり独立起業を希望し、Co-Labo'Sの提案商品を扱う店舗出店）
 - a 外国人向けロボットプログラミングや電気工作のワークショップ
 - b 食品サンプルづくりワークショップ
- ・チャレンジショップ出店後泉佐野市内での起業の意思があることを誓約できる方。
- ・チャレンジショップの条件等について遵守することを誓約できる方。（契約成立時に誓約書の提出が必要となります。）
- ・週に4日以上、チャレンジショップにおいて営業活動をしていただきます。
- ・メールでの連絡、やりとりが可能な方に限ります。
- ・日常的にSNS等を利用した情報発信を行っていただきます。（情報発信のやり方や効果的な宣伝方法等はサポートさせていただきます。）
- ・協力、助け合い等、気持ちを高め合いながらの運営を目指すため、定期的な収支報告が必要です。
- ・営業店舗スペースの提供と経営ノウハウの支援の観点から、飾り棚や事務用品、商品、装飾等営業に必要なものは出店者自身が用意、また終了時には全て引取っていただきます。
- ・終了後の原状回復は出店者負担となります。
- ・出店期間は原則6か月です。
ただし、状況によって最大9か月まで延長が可能です。
- ・営業に許可が必要な場合、営業開始までにショップ運営者の責任にて該当機関からの許可が必要です。

賃料

出店期間中は家賃の半部分が補助されるため下記の賃料で利用できます。
敷金・礼金は不要です。

・各区画：20,000円/月（税別）
（2区画同時に利用される事も可能です）

- ・暴力団員もしくは暴力団密接関係者は応募できません。
- ・個人情報については本事業の実施においてのみ使用し、適切に管理・廃棄します。

募集から出店までのスケジュール

募集期間：2018年6月1日～2018年6月30日

（出店には審査があります。応募状況により、早期に募集を終了することがあります。）

入居：2018年7月1日（日）～7月12日（木）

出店：2018年7月13日（金）～

チャレンジの流れ

応募

選定（面接後1週間以内）

開店準備

チャレンジショップオープン

※応募資料より選定された方に受託事業者（応募先・事業運営参照）より連絡。
その後、泉佐野市内にて順次面接を実施

応募方法

メール 下記の内容を明記の上 [info@co-labos.com] まで。

FAX 下記の内容を明記の上 072-479-3506 まで FAX。

着信確認後、折り返しお電話致します。

（24時間以内に事務局からの連絡がない場合はお電話をお願いします）

【記入内容】

1：氏名 2：住所 3：年齢 4：日中連絡がつく電話番号

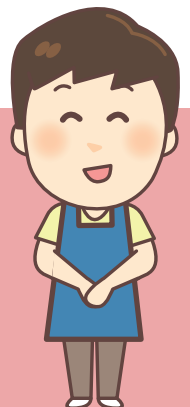
5：連絡用メールアドレス

6：希望する出店形態と以下について200字以内で記入。

①要件の出店を希望する場合はその活動内容について

②要件での出店を希望する場合は出店動機について

お気軽に
お問合せ
ください。



泉佐野市チャレンジショップ応募先・事業運営

コワーキングスペース Co-Labo'S

TEL 072-479-3505 FAX 072-479-3506 info@co-labos.com

[受付時間] 月～土 9:00～18:00 [担当] 神野（カミノ）

〒598-0048 大阪府泉佐野市りんくう往来北1番りんくうタウン駅ビル2F

企画運営：Grande Limite 株式会社